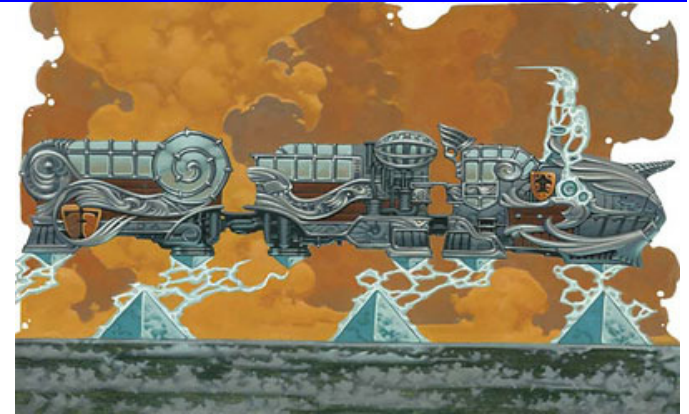
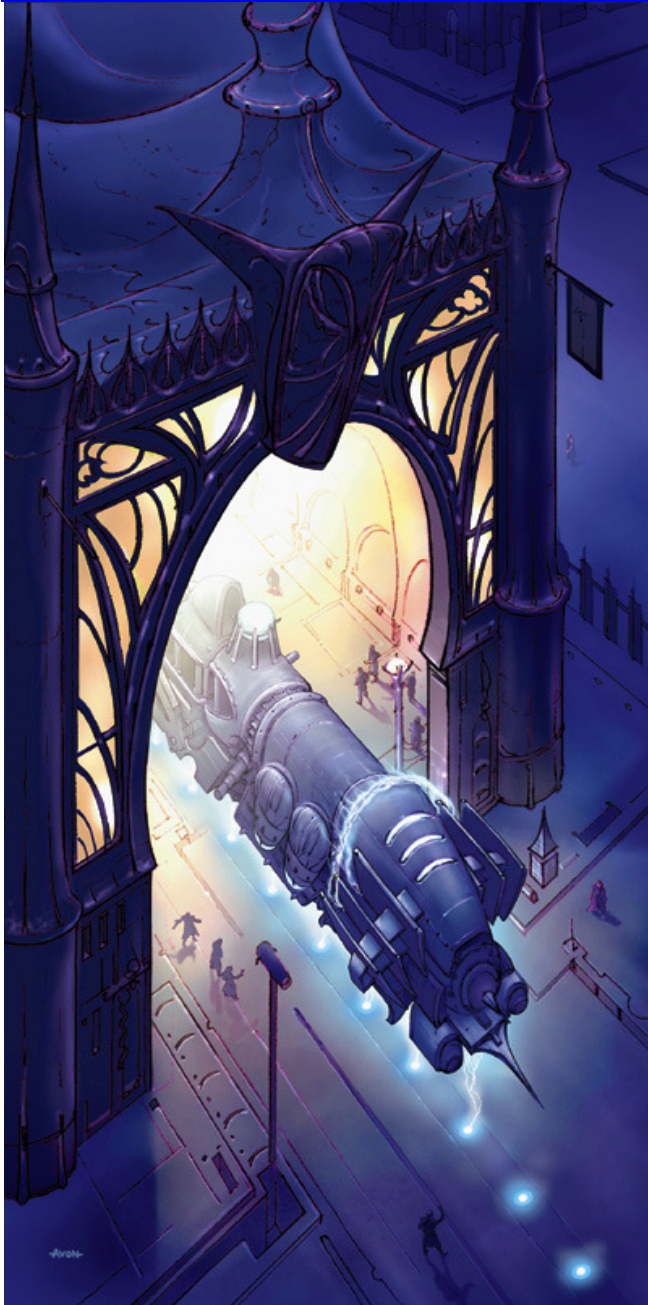


# ライトニング・レイル路線紹介



20140515

ver. 1.01

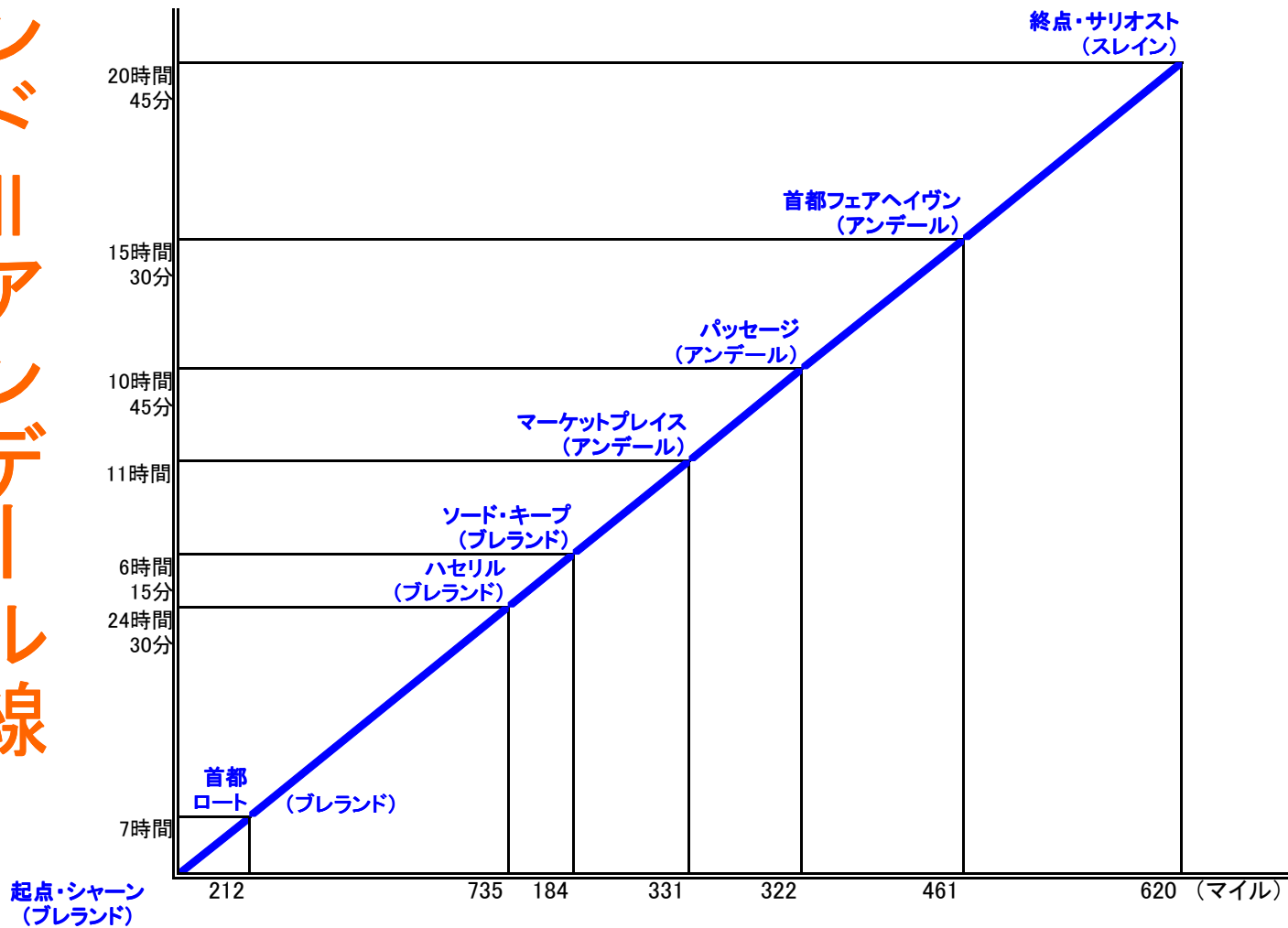


# ライトニング・レイル全図



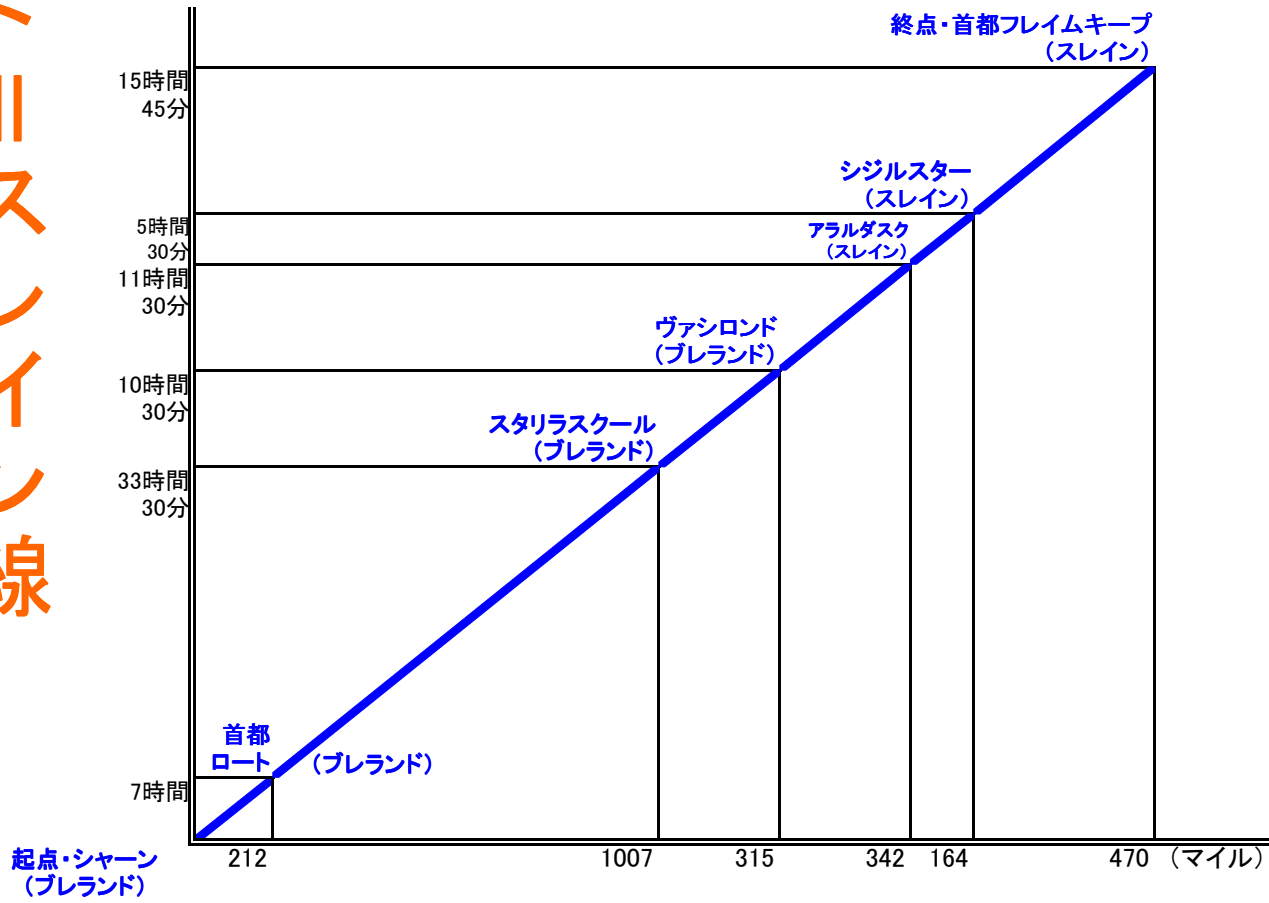
右端に同縮尺の日本地図を、感覚的比較のために添付しました。  
 コーヴェア大陸の広大さを感じてください。

# ブレラントズニアンデール線



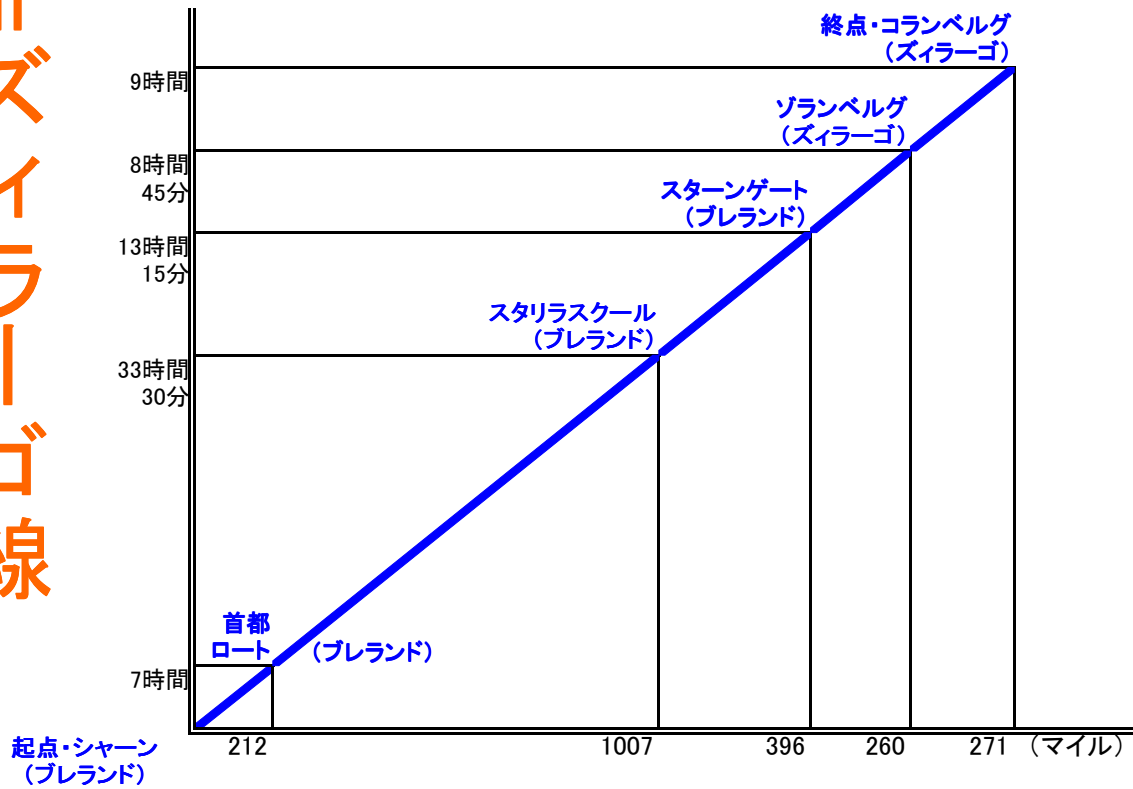
一等車	106	367.5	92	165.5	161	230.5	310	(gp)
二等車	42.4	147	36.8	66.2	64.4	92.2	124	(gp)
三等車	6.36	22.05	5.52	9.93	9.66	13.83	18.6	(gp)

# ブレラントドニスレイン線



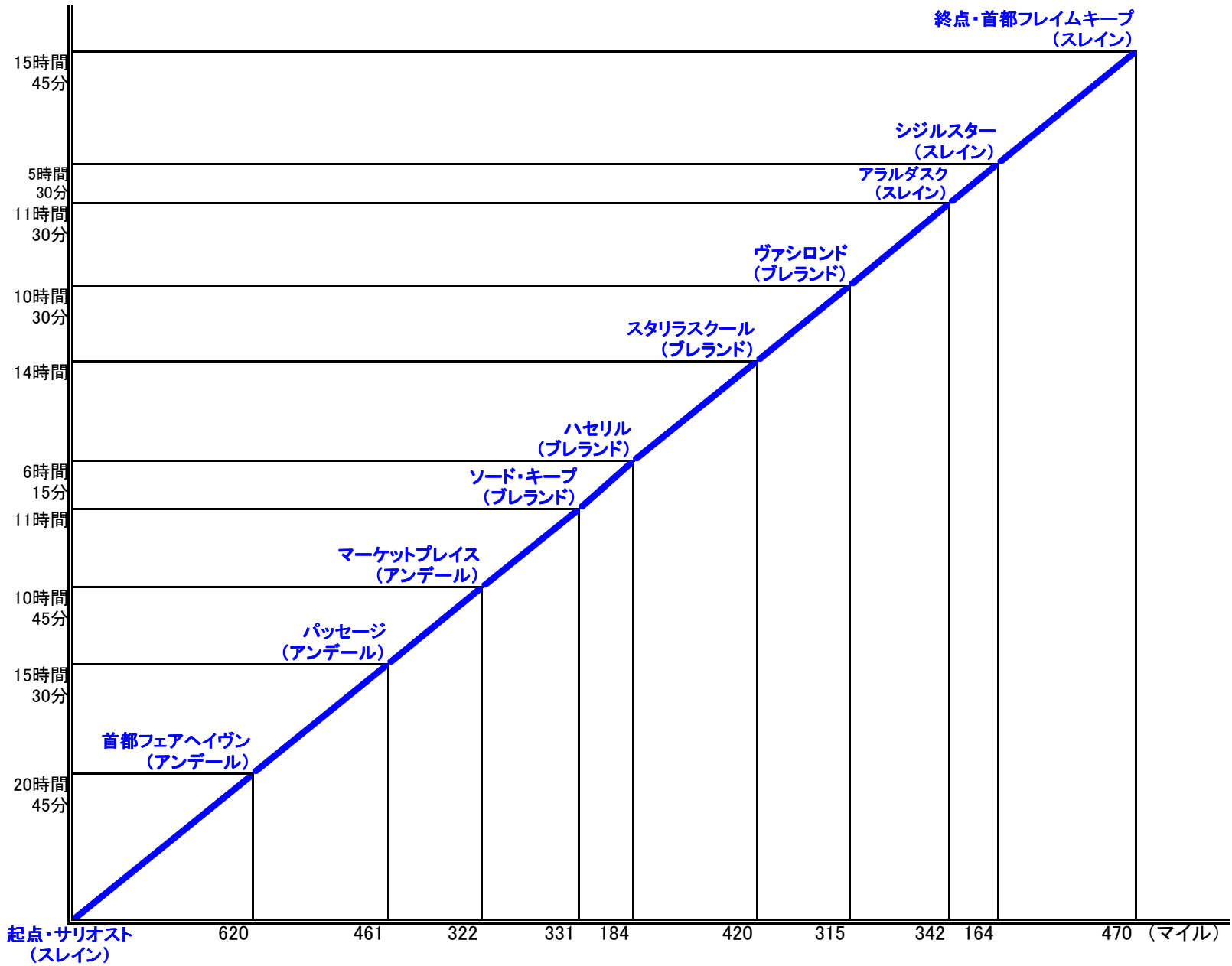
一等車	106	503.5	157.5	171	82	235	(gp)
二等車	42.4	201.4	63	68.4	32.8	94	(gp)
三等車	6.36	30.21	9.45	10.26	4.92	14.1	(gp)

# ブレラントズイラーゴ線



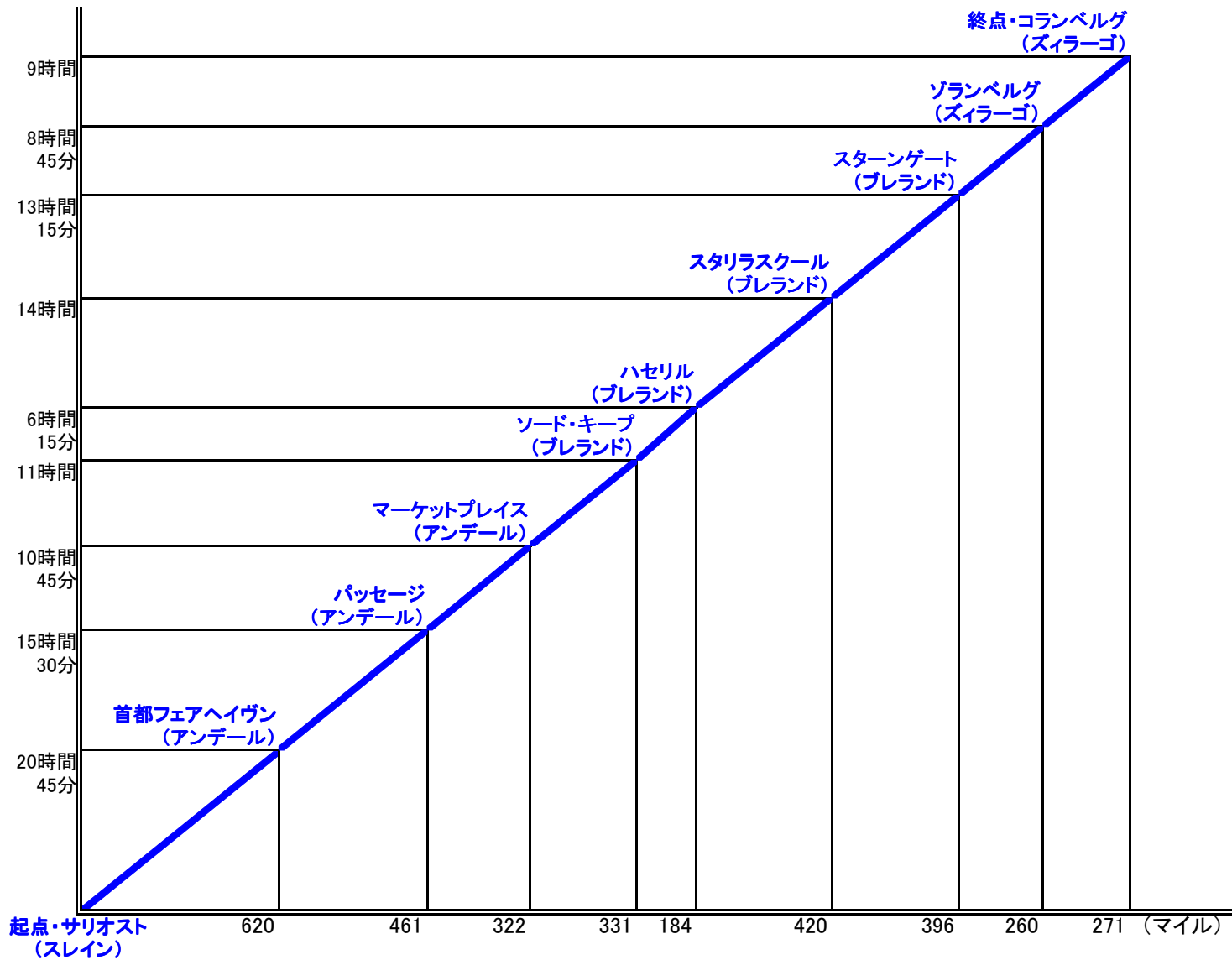
一等車	106	503.5	198	130	135.5	(gp)
二等車	42.4	201.4	79.2	52	54.2	(gp)
三等車	6.36	30.21	11.88	7.8	8.13	(gp)

# アンデールIIスレイン線



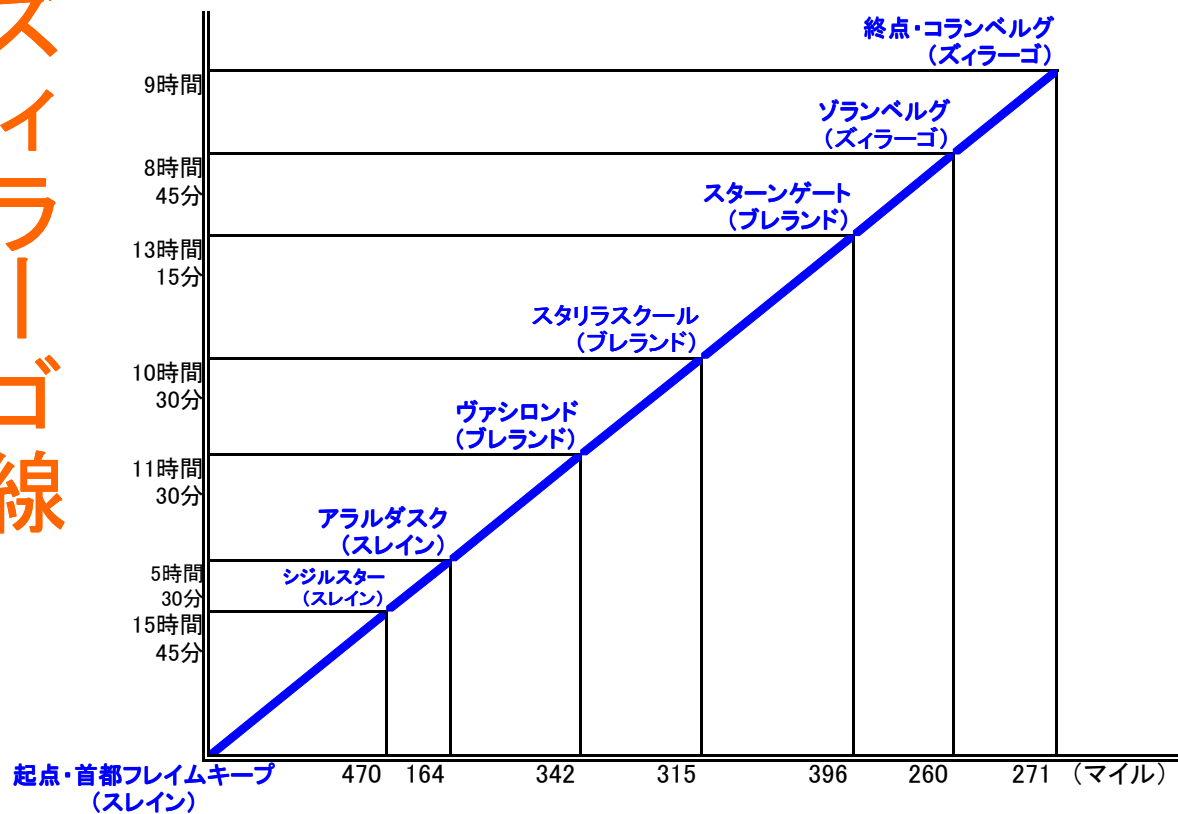
一等車	310	230.5	161	165.5	92	210	157.5	171	82	235	(gp)
二等車	124	92.2	64.4	66.2	36.8	84	63	68.4	32.8	94	(gp)
三等車	18.6	13.83	9.66	9.93	5.52	12.6	9.45	10.26	4.92	14.1	(gp)

# アンデールIIズィラーゴ線



一等車	310	230.5	161	165.5	92	210	198	130	135.5	(gp)
二等車	124	92.2	64.4	66.2	36.8	84	79.2	52	54.2	(gp)
三等車	18.6	13.83	9.66	9.93	5.52	12.6	11.88	7.8	8.13	(gp)

# スレインIIズィラーゴ線

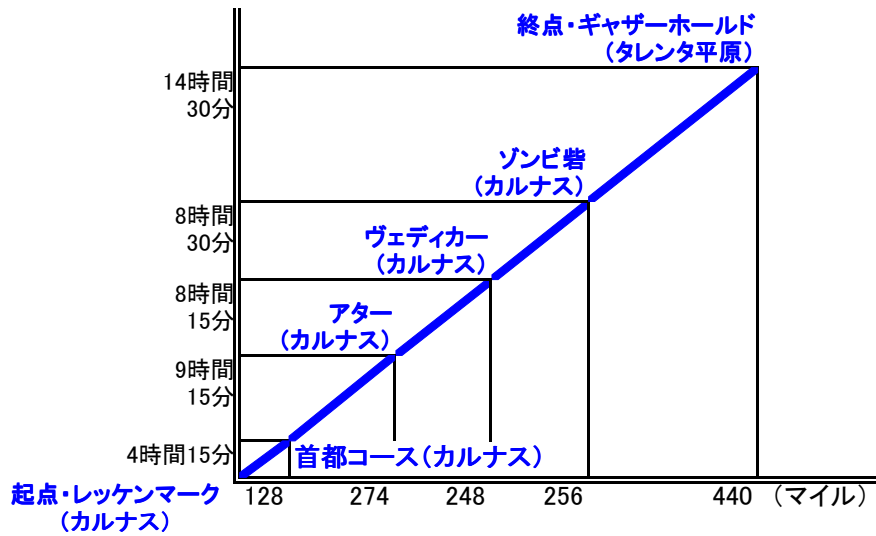


一等車	235	82	171	157.5	198	130	135.5	(gp)
二等車	94	32.8	68.4	63	79.2	52	54.2	(gp)
三等車	14.1	4.92	10.26	9.45	11.88	7.8	8.13	(gp)

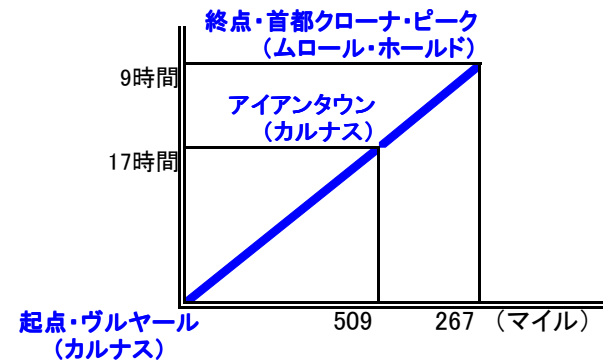


# カルナス線

# 東方線



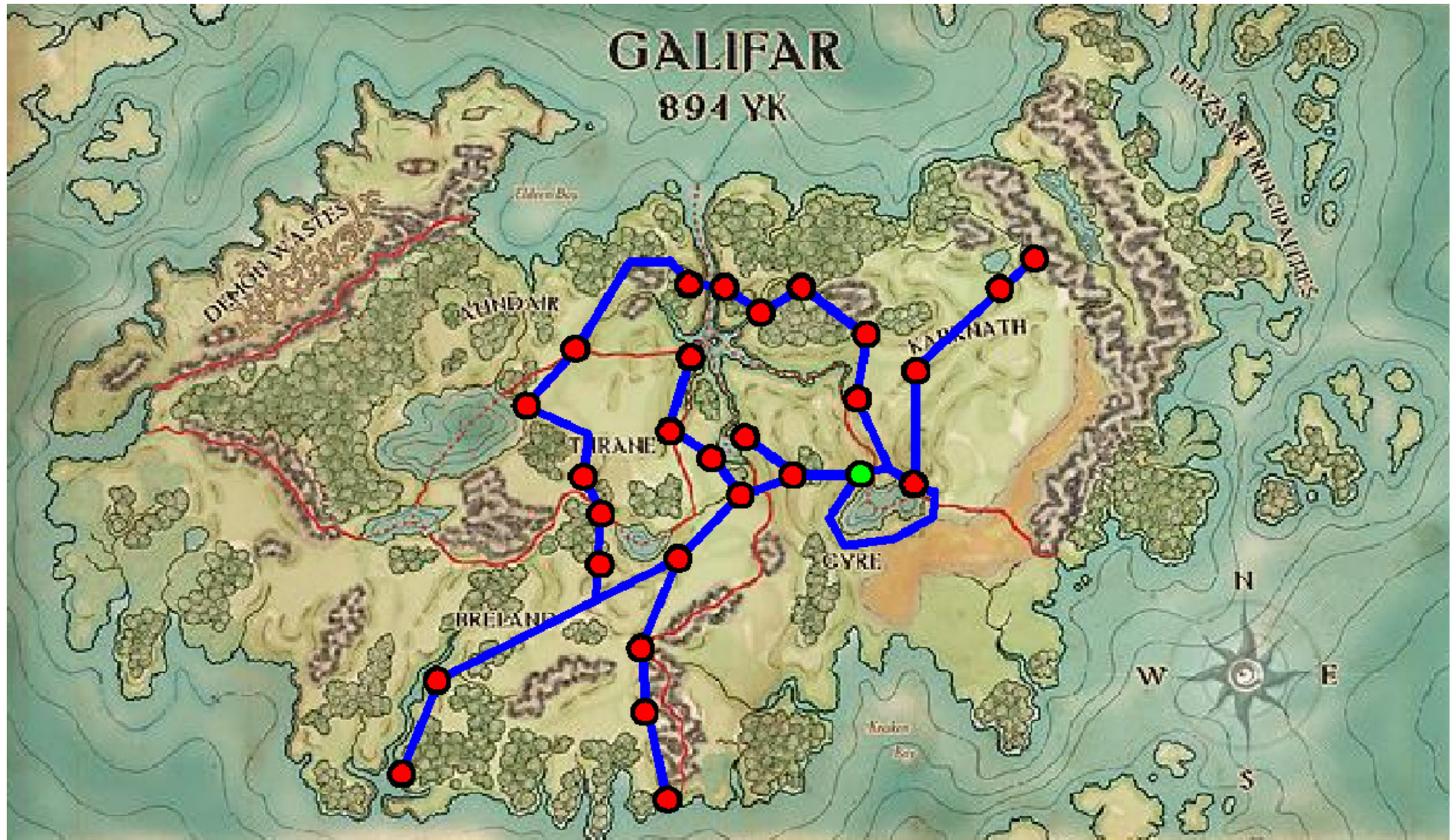
一等車	64	137	124	128	220	(gp)
二等車	26	54.8	49.6	51.2	88	(gp)
三等車	3.8	8.22	7.44	7.68	13.2	(gp)



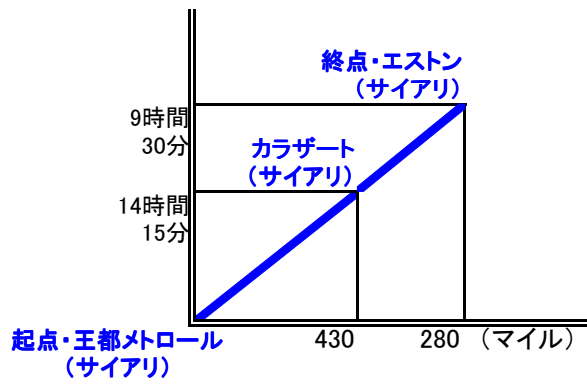
一等車	254.5	133.5	(gp)
二等車	101.8	53.4	(gp)
三等車	15.27	8.01	(gp)

# 戦前ライトニング・レイル路線

以下は〈最終戦争〉以前、ガリファー王国が分裂した直後の路線です。  
大陸はデーモン荒野を除いてすべて五つ国の支配下にあり、また戦禍による導線石の破断もなく、ライトニング・レイルの路線が完全なものとなっています。  
すべての路線は王都メトロールより発するライトニング・レイルの全景をご覧ください。

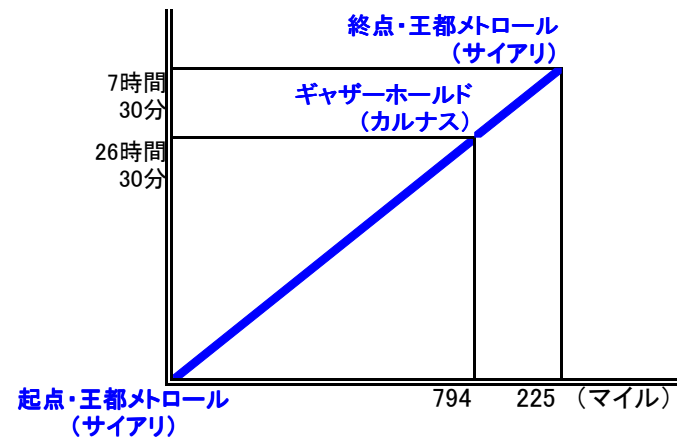


# エストン線



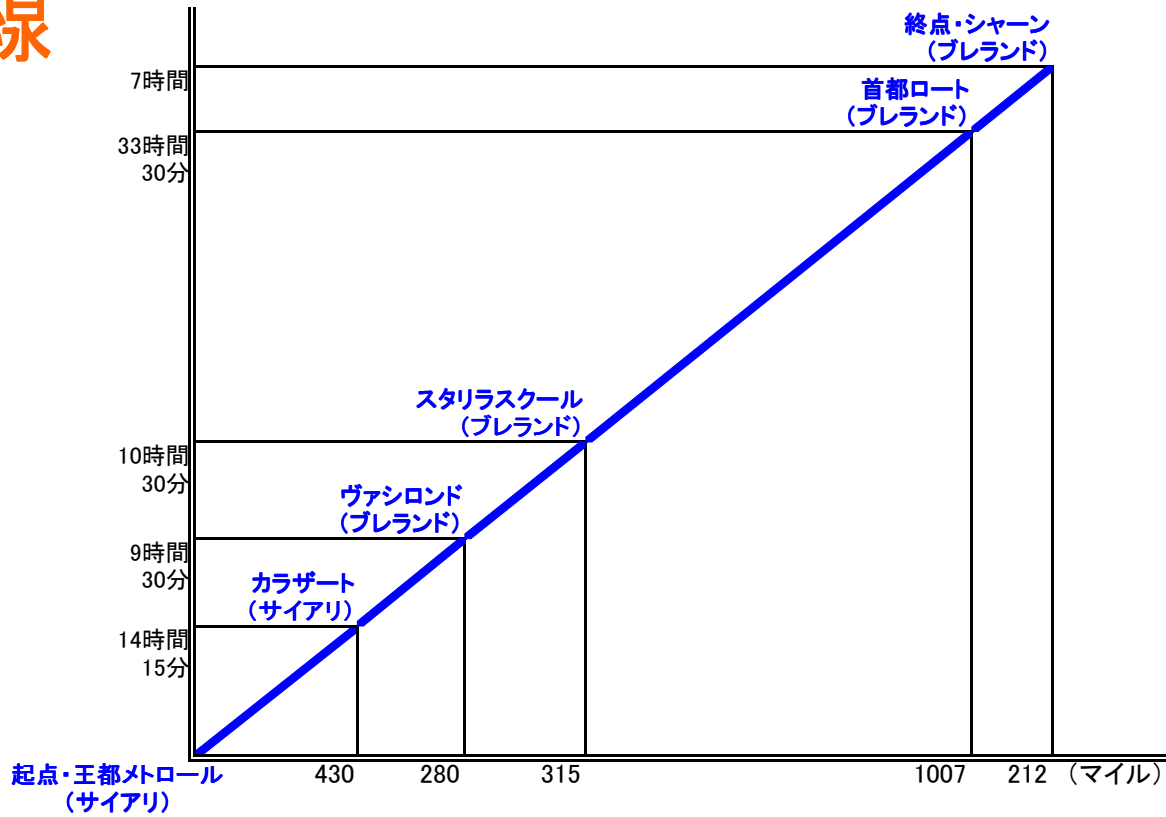
一等車	215	140	(gp)
二等車	86	56	(gp)
三等車	12.9	8.4	(gp)

# サイアリ湖周遊線



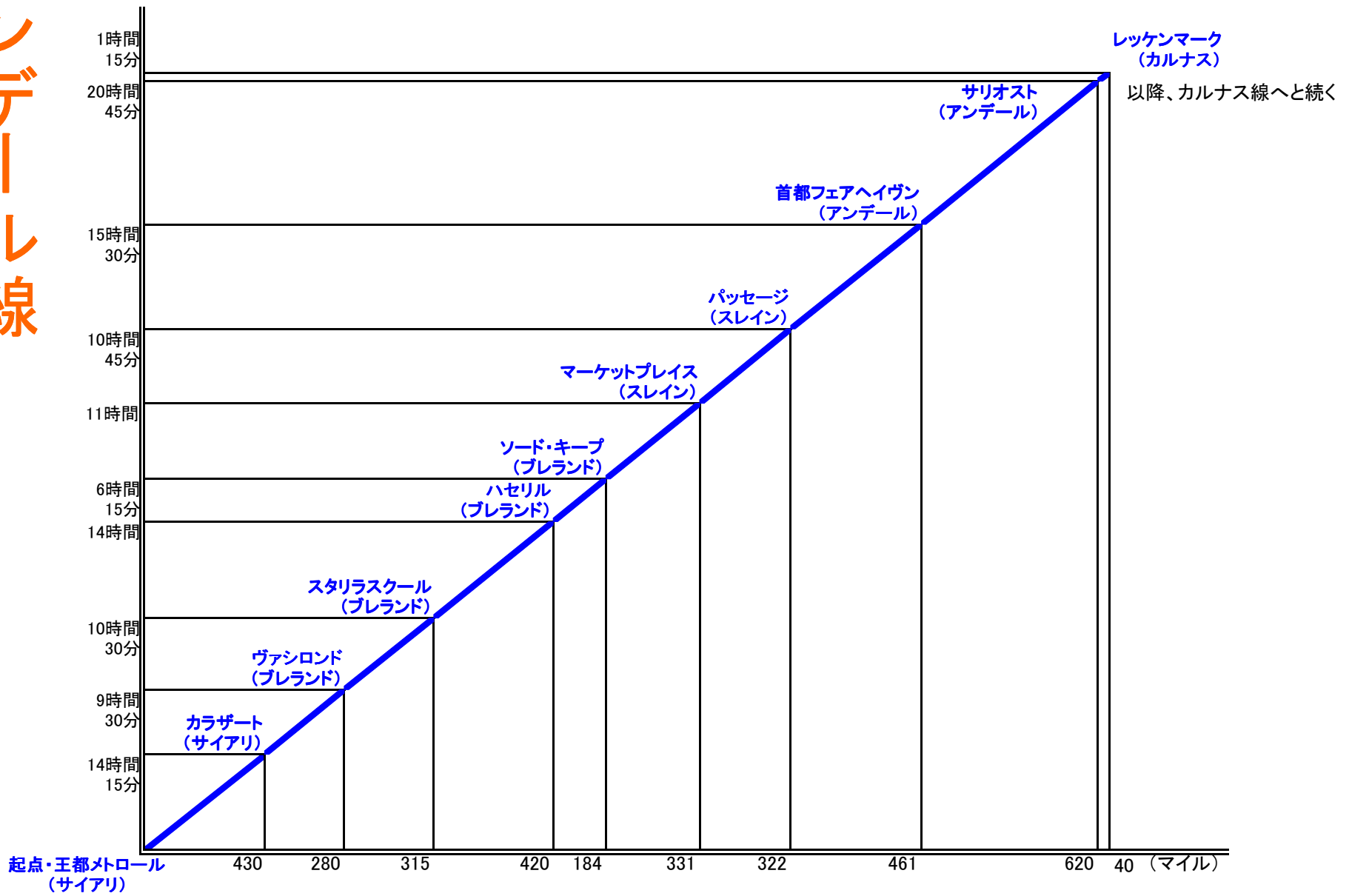
一等車	397	112.5	(gp)
二等車	158.8	45	(gp)

# ブレランド線



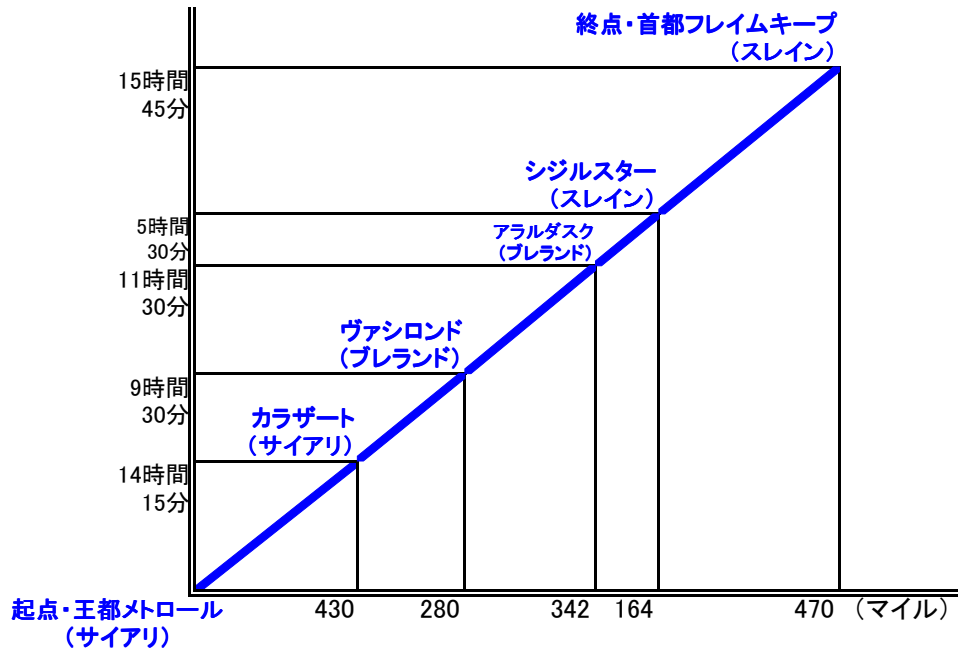
一等車	215	140	157.5	503.5	106	(gp)
二等車	86	56	63	201.4	42.4	(gp)
三等車	12.9	8.4	9.45	30.21	6.36	(gp)

# アンデール線



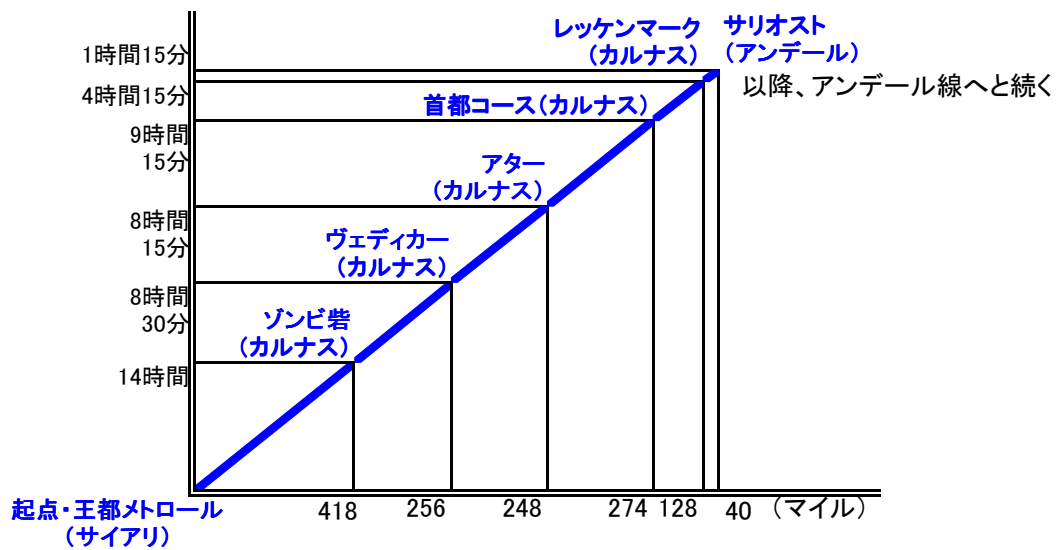
一等車	215	140	157.5	210	92	165.5	161	230.5	310	20	(gp)
二等車	86	56	63	84	36.8	66.2	64.4	92.2	124	8	(gp)
三等車	12.9	8.4	9.45	12.6	5.52	9.93	9.66	13.83	18.6	1.2	(gp)

# スレイン線



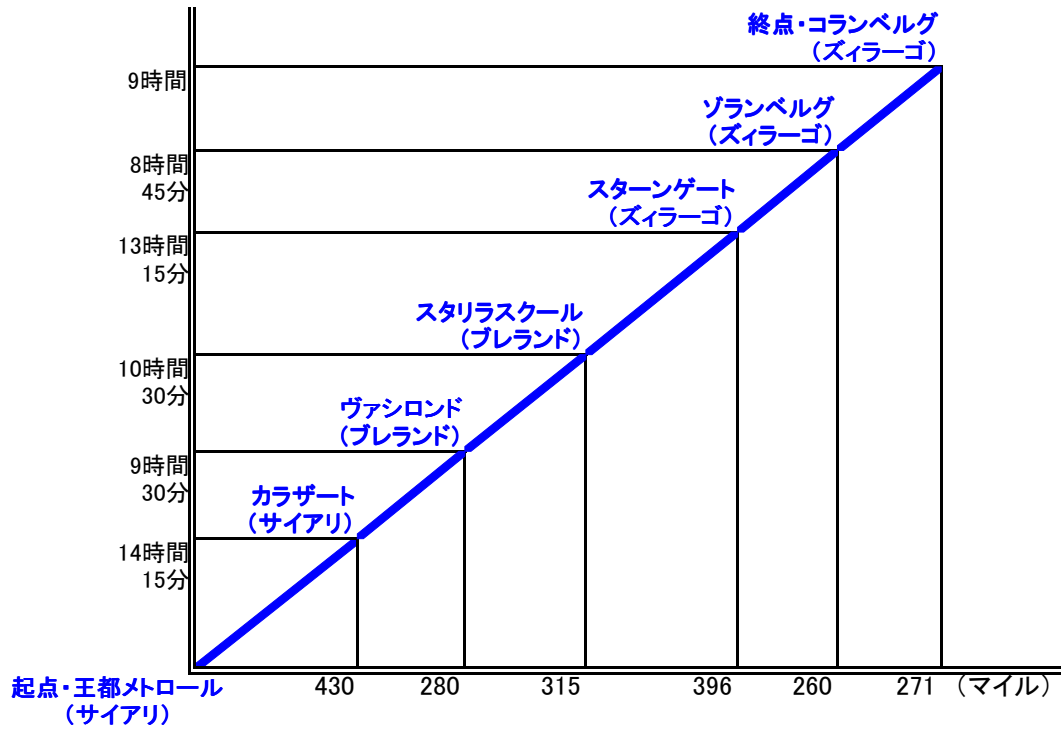
一等車	215	140	171	82	235	(gp)
二等車	86	56	68.4	32.8	94	(gp)
三等車	12.9	8.4	10.26	4.92	14.1	(gp)

# カルナス線



一等車	209	128	124	137	64	20	(gp)
二等車	83.6	51.2	49.6	54.8	26	8	(gp)
三等車	12.54	7.68	7.44	8.22	3.8	1.2	(gp)

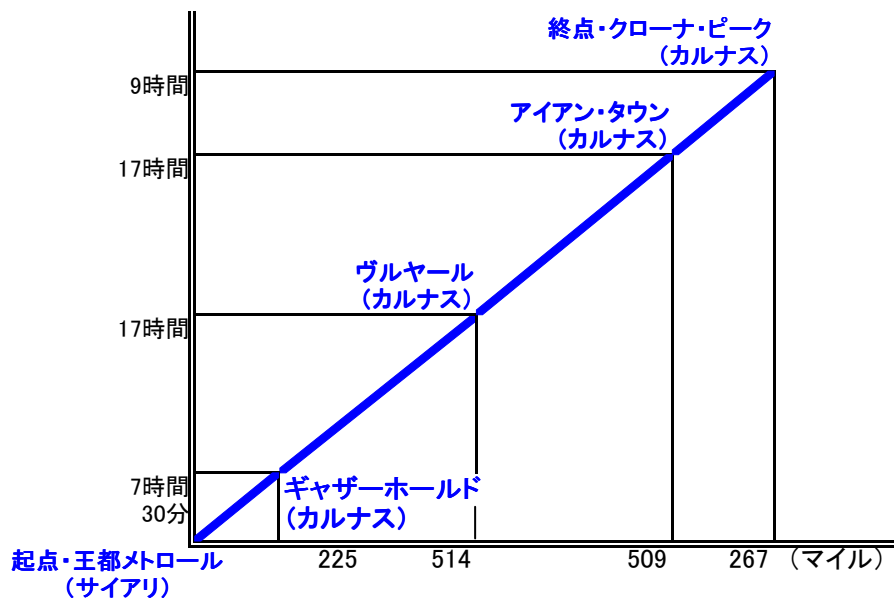
# ズイラーゴ線



一等車	215	140	157.5	198	130	135.5	(gp)
二等車	86	56	63	79.2	52	54.2	(gp)
三等車	12.9	8.4	9.45	11.88	7.8	8.13	(gp)



# 東方線



一等車	112.5	257	254.5	133.5	(gp)
二等車	45	102.8	101.8	53.4	(gp)
三等車	6.75	15.42	15.27	8.01	(gp)